

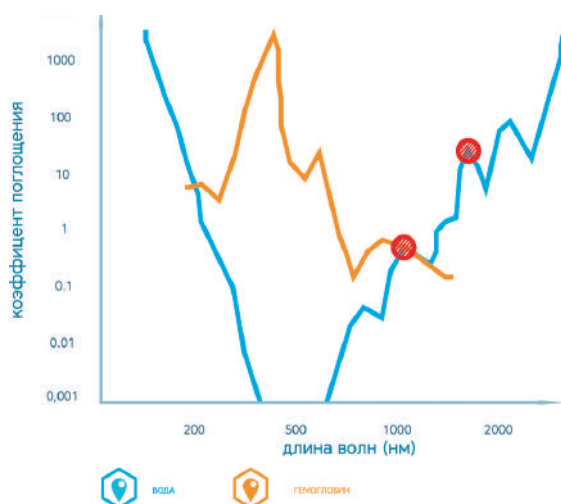


ФУДЖИТОРА

DUAL PRO

ЛАЗЕРНАЯ ХИРУРГИЯ  
НОВОГО ПОКОЛЕНИЯ

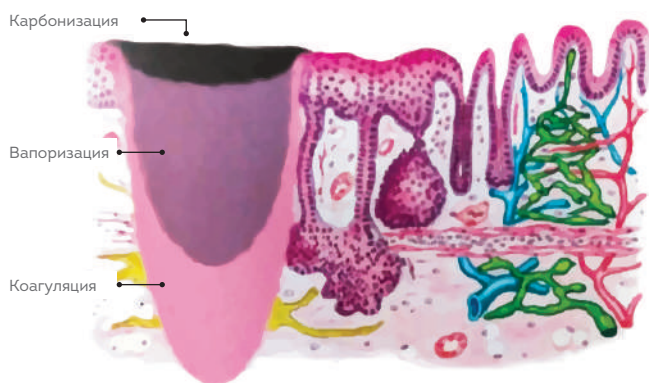
# ОСНОВЫ ЛАЗЕРНЫХ ТЕХНОЛОГИЙ



Основной частью лазерного аппарата является диодный лазер, производящий энергию в ИК-диапазоне электромагнитного спектра.

Лазерное излучение вызывает термический эффект, при котором происходит поглощение тканью квантов света с возникновением высокой температуры на малой площади. Ткань разрушается за счет испарения клеточной жидкости. На месте обугленной ткани образуется лазерный струп.

## ДЛИНА ВОЛНЫ 980 НМ

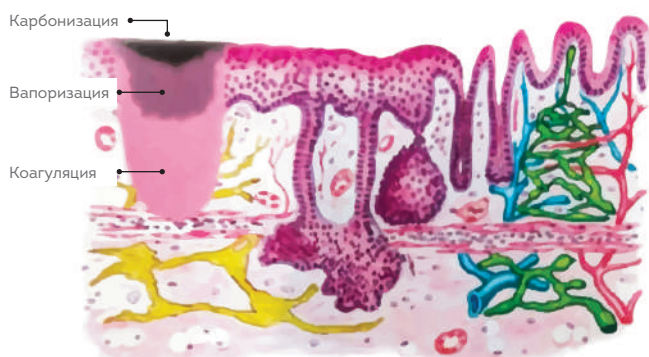


В случае воздействия лазерного излучения 980 нм максимум энергии поглощают белковые структуры. Зона повреждения глубокая и широкая. Глубина проникновения 3,5-4 мм.

### СФЕРА ПРИМЕНЕНИЯ:

Эта длина волны используется для коагуляции и вапоризации крупных образований.

## ДЛИНА ВОЛНЫ 1470 НМ



В случае воздействия лазерного излучения 1470 нм максимум энергии поглощается межклеточной жидкостью и верхними слоями кожи, не вызывая нагревания глубоко расположенных структур. Глубина проникновения 1-1,5 мм.

### СФЕРА ПРИМЕНЕНИЯ:

Эта длина волны используется для воздействия на стенки сосудов, точечных поверхностных разрезов и вапоризации малых по площади и глубине образований.

### СРОКИ ЗАЖИВЛЕНИЯ РАН:

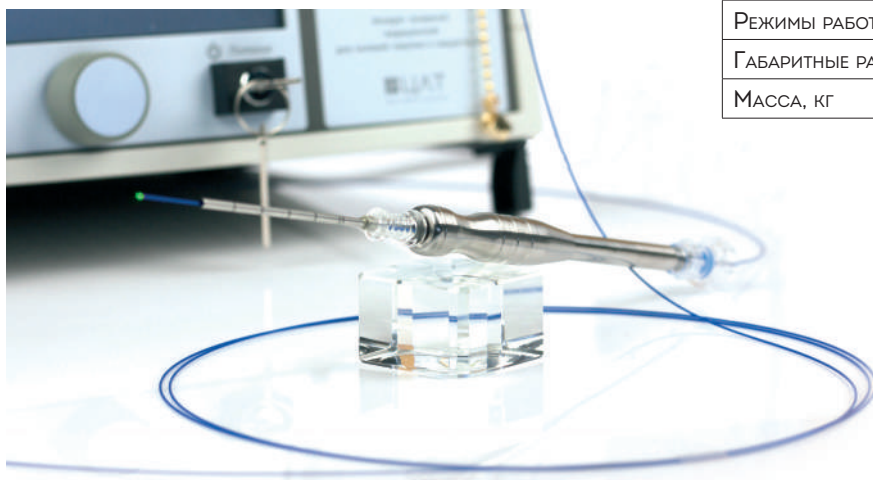
- 2-3 суток - фибриновая пленка до 1 мм;
- От 4х суток - очищение раневой поверхности;
- От 8 суток - эпителизация;
- 14-21 сутки - завершение эпителизации.

# ЛАЗЕРНЫЙ АППАРАТ DUAL PRO



DUAL PRO – двухволновой компактный современный лазерный аппарат, разработанный для применения в области проктологии. Уникальной особенностью DUAL PRO является наличие специализированного инструментария и увеличенной мощности.

С таким же успехом DUAL PRO может использоваться в многопрофильных клиниках для малоинвазивных вмешательств в области флебологии, оториноларингологии и гинекологии.



## ТЕХНИЧЕСКИЕ ХАРАКТЕРИСТИКИ АППАРАТА:

Количество излучателей	2	
Длина волны излучения, нм	980	1470
Максимальная выходная мощность излучения, Вт	35	20
Длина оптоволоконного инструмента	2,5	
Диаметр оптической жилы световодного инструмента, мкм	400-600	
Режимы работы	Импульсный, непрерывный	
Габаритные размеры, мм	320*250*280	
Масса, кг	7	

# ПРОКТОЛОГИЯ

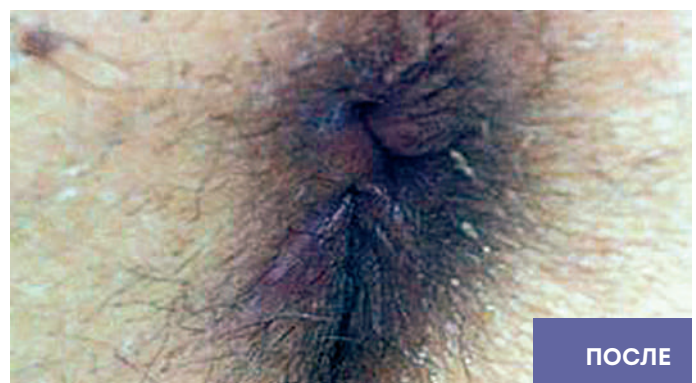
## Геморрой



## Анальные трещины

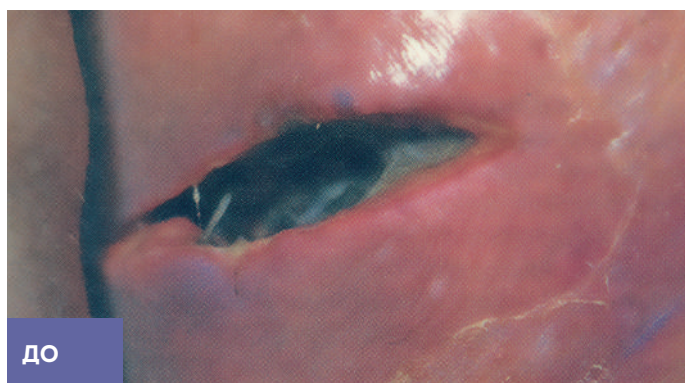


## Параректальные свищи



# ПРОКТОЛОГИЯ

## Парапроктит



## Эпителиальные копчиковые ходы



## Кондиломатоз и папилломатоз

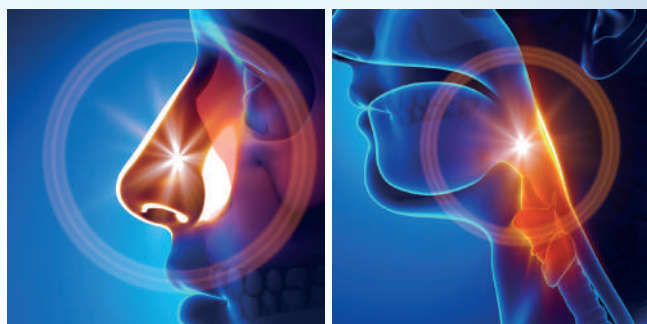
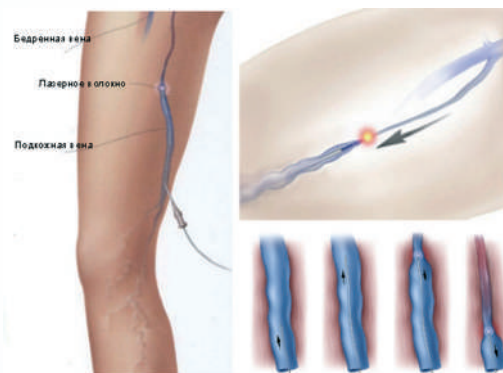


# МЕТОДИКИ ПРИМЕНЕНИЯ

## ФЛЕБОЛОГИЯ:

- варикозное расширение вен.

Методика эндовенозной лазерной коагуляции во флебологии заключается в воздействии энергии излучения длиной волны 1470 нм на венозную стенку, что приводит к облитерации и «выключению» вены из кровотока.

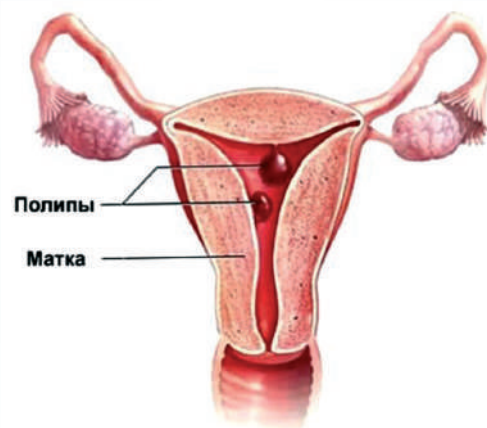


## ОТОРИНОЛАРИНГОЛОГИЯ:

- онхопатия;
- хронический гранулезный фарингит;
- рубцы и синехии полости носа;
- аденоидные вегетации 2-3 степени;
- хронический аденоидит;
- хронический гипертрофический ларингит;
- полипы полости носа и пазух;
- хронические вазомоторные, гипертрофические и атрофические риниты;
- кисты и папилломы полости глотки.

## ГИНЕКОЛОГИЯ:

- эрозия шейки матки;
- осложнения эктопии шейки матки;
- папилломы и кондиломы;
- лейкоплакия;
- дисплазия шейки матки



# ТЕХНИЧЕСКИЕ И КЛИНИЧЕСКИЕ ПРЕИМУЩЕСТВА ЛАЗЕРНОГО АППАРАТА DUAL PRO



- Специализированный лазерный аппарат для применения в проктологии и малоинвазивной хирургии.
- 2 длины волны.
- Ресурс до 30.000 часов работы.
- Низкое энергопотребление, питание от стандартной сети.
- Клиническое заживление по типу асептического некроза за счет стерилизующего свойства лазерного излучения.
- Минимальная выраженность болевого синдрома и почти полное отсутствие отека после проведения операции.
- Отсутствие рубцовой ткани.
- Ускоренное заживление ран.
- Гемостатические свойства.
- Сокращение времени на операцию.
- Сокращение времени на восстановление.
- Отсутствие абсолютных противопоказаний.
- Отсутствие противопоказаний для пожилых, беременных и в период лактации.

## ПРЕИМУЩЕСТВА СОТРУДНИЧЕСТВА С НАМИ

Компания «Фуджитора» является официальным дистрибьютером российского производителя лазерных аппаратов «Юрикон-Группа» на территории РФ и представляет комплексные решения по оснащению смотровых кабинетов и операционных.

- Экономический консалтинг в области лазерной хирургии.
- Клиническая аппликация – выезд хирурга-проктолога в клинику заказчика для обучения на месте или обучение врачей в аппликационных центрах компании.
- Поддержка заказчика после клинической аппликации – в течение 2х месяцев врачи имеют возможность связаться по «горячей» линии со специалистом-аппликатором и задать вопросы по клиническому использованию.
- Инсталляция оборудования.
- Расширенная гарантия 2 года.
- Послегарантийное сервисное обслуживание.

# КОМПЛЕКСНЫЕ РЕШЕНИЯ В ПРОКТОЛОГИИ

---

● ЛАЗЕРНЫЙ АППАРАТ  
DUAL PRO (РОССИЯ)

● ВИДЕОРЕКТОСКОПЫ  
DR. CAMSCOPE (ЮЖНАЯ КОРЕЯ)

● ЭЛЕКТРОКОАГУЛЯТОРЫ  
BOWA (ГЕРМАНИЯ)

● МЕБЕЛЬ  
LOJER (ФИНЛЯНДИЯ)

● ИНСТРУМЕНТЫ  
NORA (ГЕРМАНИЯ)

● СВЕТИЛЬНИКИ  
MEDIKO (РОССИЯ)



**ФУДЖИТОРА**

Адрес: г. Москва, ул. Скаковая, д. 36

Тел.: +7 (495) 665-0-663

E-mail: [info@fujitora.com](mailto:info@fujitora.com)

[www.fujitora.com](http://www.fujitora.com)